



# КОММЕРЧЕСКОЕ ПРЕДЛОЖЕНИЕ

# КОММЕРЧЕСКОЕ ПРЕДЛОЖЕНИЕ ISUZU NKR55



- ✓ ГОД ВЫПУСКА – 2023 ГОД
- ✓ ДЛИНА / ШИРИНА / ВЫСОТА - 5.99 / 2.16 / 3.10 м.
- ✓ ГРУЗОПОДЪЕМНОСТЬ – 2 200 КГ.
- ✓ ТИП ПРИВОДА - ЗАДНИЙ
- ✓ ТИП ДВИГАТЕЛЯ – ДИЗЕЛЬНЫЙ ТУРБО
- ✓ ОБЪЕМ ДВИГАТЕЛЯ – 3 000 см<sup>3</sup>
- ✓ МОЩНОСТЬ – 120 Л.С.
- ✓ ЭКОЛОГИЧЕСКИЙ КЛАСС – ЕВРО 5
- ✓ СИСТЕМА ДИНАМИЧЕСКОЙ СТАБИЛИЗАЦИИ ESP + ABS
- ✓ ТОПЛИВНЫЙ БАК – 100 ЛИТРОВ





# КОММЕРЧЕСКОЕ ПРЕДЛОЖЕНИЕ ISUZU NKR55



- **КОМПЛЕКТАЦИЯ:**

- ✓ ДНЕВНЫЕ ХОДОВЫЕ ОГНИ
- ✓ ПРОТИВОТУМАННЫЕ ФАРЫ
- ✓ ПОДСВЕТКА ПОВОРОТОВ
- ✓ ЦЕНТРАЛЬНЫЙ ЗАМОК С ДИСТАНЦИОННЫМ УПРАВЛЕНИЕМ
- ✓ ДИСКИ И ШИНЫ – R16



# КОММЕРЧЕСКОЕ ПРЕДЛОЖЕНИЕ ISUZU NKR55



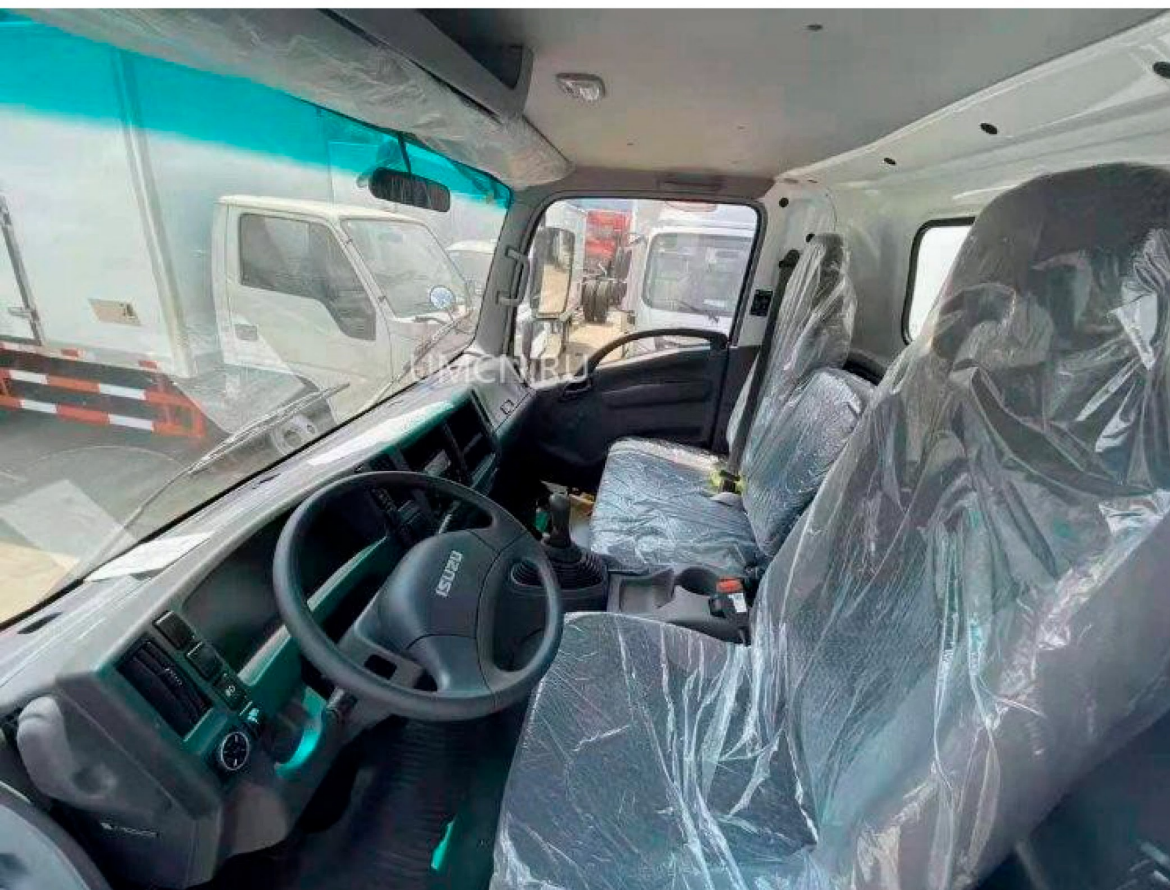
## ХАРАКТЕРИСТИКИ ФУРГОНА:

- ✓ ВНУТРЕННИЕ РАЗМЕРЫ ФУРГОНА  
ДЛИНА/ШИРИНА/ВЫСОТА 4.17/1.90/1.80 м.
- ✓ ТИП ФУРГОНА – ИЗОТЕРМИЧЕСКИЙ
- ✓ ВЫСОКАЧЕСТВЕННАЯ ОТДЕЛКА ВНУТРЕННЕГО  
ОТСЕКА
- ✓ ЛЕГКИЕ И УДОБНЫЕ РАСПАШНЫЕ ДВЕРИ
- ✓ БОКОВАЯ ДВЕРЬ ДЛЯ УДОБСТВА  
ПОГРУЗКИ/РАЗГРУЗКИ ГРУЗА





# КОММЕРЧЕСКОЕ ПРЕДЛОЖЕНИЕ ISUZU NKR55



## КОМПЛЕКТАЦИЯ САЛОНА:

- ✓ МАТЕРИАЛ САЛОНА - ТКАНЬ
- ✓ АУДИОСИСТЕМА С ФУНКЦИЕЙ BLUETOOTH И USB
- ✓ АВТОМАТИЧЕСКИЙ КОНДИЦИОНЕР
- ✓ КРУИЗ-КОНТРОЛЬ
- ✓ ЭЛЕКТРОННАЯ ПРИБОРНАЯ ПАНЕЛЬ
- ✓ ЭЛЕКТРИЧЕСКИЕ СТЕКЛОПОДЪЕМНИКИ
- ✓ РЕГУЛИРОВКА РУЛЕВОГО КОЛЕСА В ЧЕТЫРЕХ НАПРАВЛЕНИЯХ (ПО НАКЛОНУ + ПО ВЫЛЕТУ)
- ✓ СИСТЕМА ОПОВЕЩЕНИЯ О УСТАЛОСТИ ВОДИТЕЛЯ



# КОММЕРЧЕСКОЕ ПРЕДЛОЖЕНИЕ ISUZU NKR55

- ✓ ГОД ПРОИЗВОДСТВА – 2023 ГОД
- ✓ ТИП ДВИГАТЕЛЯ – ДИЗЕЛЬНЫЙ ТУРБО
- ✓ ОБЪЕМ ДВИГАТЕЛЯ – 3 000 СМ3
- ✓ ТИП ПРИВОДА - ЗАДНИЙ
- ✓ МОЩНОСТЬ – 120 л.с.
- ✓ ПРОБЕГ – НОВЫЙ АВТОМОБИЛЬ
- ✓ КОРОБКА ПЕРЕКЛЮЧЕНИЯ ПЕРЕДАЧ – МЕХАНИЧЕСКАЯ
- ✓ РАСПОЛОЖЕНИЕ РУЛЯ – СЛЕВА
  
- ✓ СТОИМОСТЬ АВТОМОБИЛЯ – 4 834 200 (четыре миллиона восемьсот тридцать четыре тысячи двести) рублей 00 коп. в т.ч НДС 20%

\*Ввиду изменения курса валют, коммерческое предложение может быть изменено.



Будем рады сотрудничеству!

[СВЯЗАТЬСЯ С НАМИ](#)

